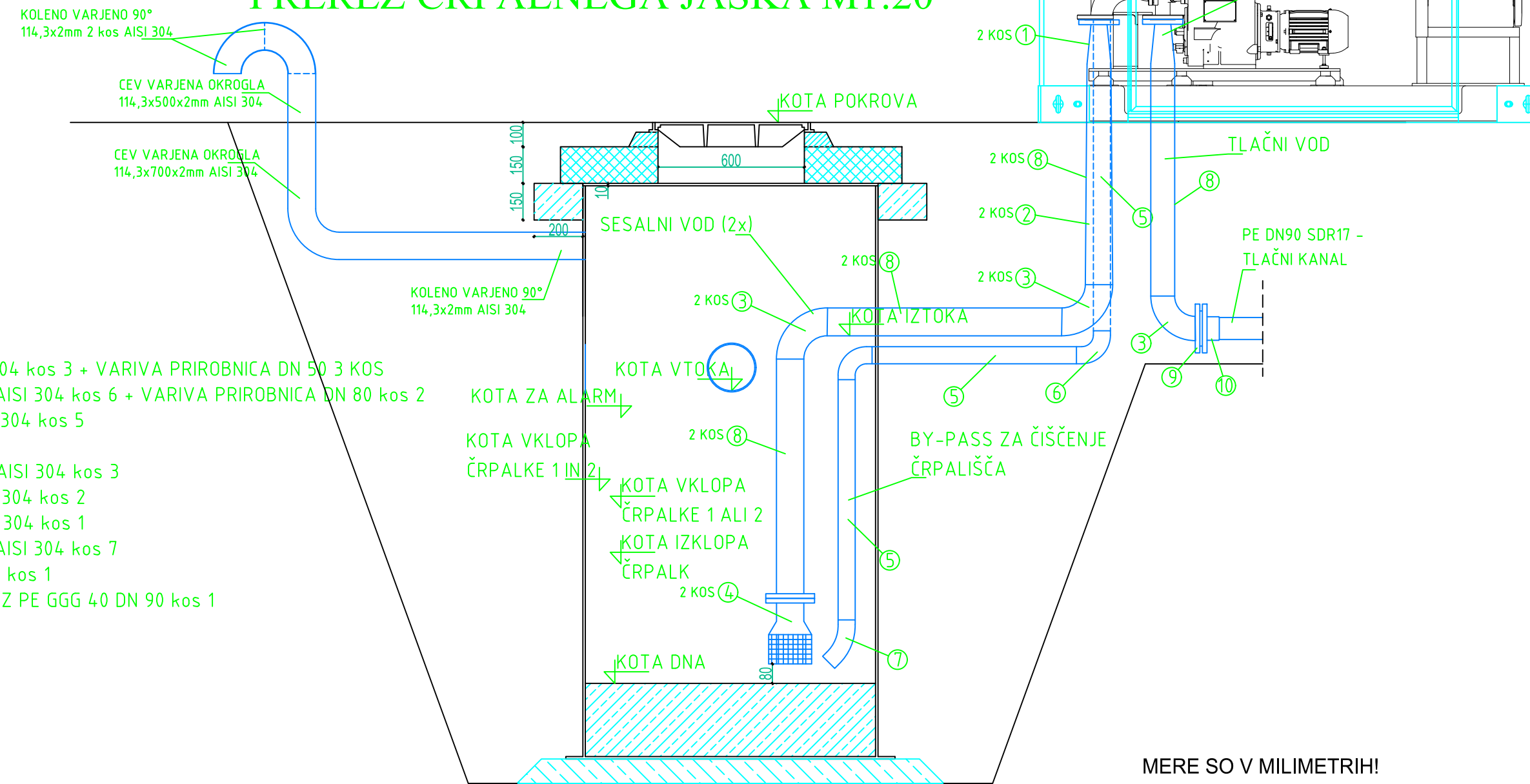


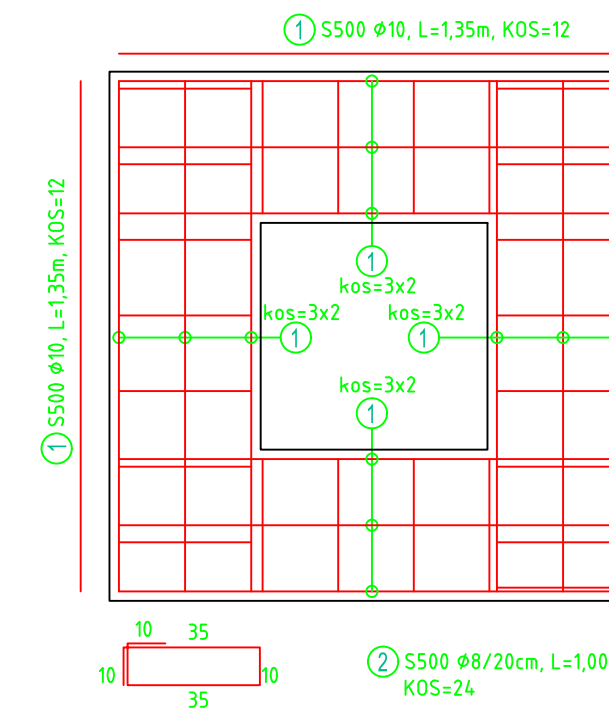
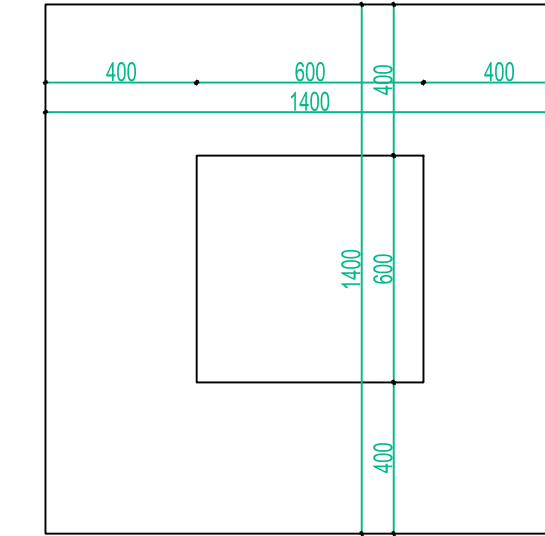
PREREZ ČRPALNEGA JAŠKA M1:20

- ① R KOS 88,9/48,3 mm AISI 304 kos 3 + VARIVA PRIROBNICA DN 90 3 KOS
- ② CEV 88,9 x2,0 L=1000 mm, AISI 304 kos 6 + VARIVA PRIROBNICA DN 80 kos 2
- ③ KOLENO 90° 88,9 x2,0 AISI 304 kos 5
- ④ SESALNI KOŠ DN 80, kos 2
- ⑤ CEV 48,3 x2,0 L=1000 mm, AISI 304 kos 3
- ⑥ KOLENO 90° 48,3 x2,0 AISI 304 kos 2
- ⑦ KOLENO 45° 48,3 x2,0 AISI 304 kos 1
- ⑧ CEV 88,9 x2,0 L=1000 mm, AISI 304 kos 7
- ⑨ VARIVA PRIROBNICA DN 80 kos 1
- ⑩ ZOBATA SPOJKA ZA CEVI IZ PE GGG 40 DN 90 kos 1



MERE SO V MILIMETRIH!

TLORIS KROVNE PLOŠČE M 1:20



objekt		KANALIZACIJA DOBRAVLJE													
POZICIJA:		PLOŠČA JAŠKA POD ČRPALNO POSTAJO													
Bst 500 S															
oznaka	φ	dolžina	kos	DOLŽINE PO φ (m)											
				φ 6	φ 8	φ 10	φ 12	φ 14	φ 16	φ 20	φ 25	φ 28	φ 32	φ 40	
	mm	m		m	m	m	m	m	m	m	m	m	m	m	
1	10	1,35	24					32,40							
2	8	1,00	24		24,00										
DOLŽINA PO φ		m		0,00	24,00	32,40	0,00	0,00	0,00	0,00	0,00	0,00	0,00	0,00	0,00
TEŽA PO φ/ENOTO DOLŽINE		kg/m		0,222	0,395	0,617	0,888	1,210	1,580	2,470	3,850	4,830	6,310	9,860	
TEŽA PO φ		kg		0,00	9,48	19,99	0,00	0,00	0,00	0,00	0,00	0,00	0,00	0,00	0,00
TEŽA DO φ 12 IN NAD φ 14		kg		29,47				0,00							
TEŽA SKUPAJ		kg		29,47				29,47							

Naročnik: OBČINA AJDOVŠČINA, cesta 5. maja 6a, 5270 Ajdovščina			
		Detalj Infrastruktura d.o.o. Na pridu 13 5271 Vlpava Slovenija T 05 36 550 12 F 05 36 550 14 Info@detalj.eu www.detalj.eu	
Kanalizacija in vodovod DOBRAVLJE			
Odgovorni vodja projekta	Mitja Lavrenčič dipl. inž. grad	id. št. IZS	G - 1642
Odgovorni projektant	Mitja Lavrenčič dipl. inž. grad	podpis	
Izdatelj:	Mitja Lavrenčič dipl. inž. grad	Vrsta in št. načrta: 3 - NAČRT GRADBENIH KONSTRUKCIJ IN DRUGI GRADBENI NAČRTI št. 16/59 G	
Sodelavec:	Kristjan Cizara u.d.i.g.	Načrt/vsebina lista: DETALJ MONTAŽE ČRPALNE POSTAJE	
Vrsta projekta:	PZI	št. projekta:	16/59
datum:	november 2017	merilo:	1:20
št. projekta:	16/59	številka lista:	41