

OBČINE AJDOVŠČINA
Občinski svet

Na podlagi 10. člena Pravilnika o spremembah in dopolnitvah Pravilnika o normativih in minimalnih tehničnih pogojih za prostor in opremo vrtca (Uradni list RS, št. 47/10) in na podlagi 33. člena Statuta Občine Ajdovščina (Uradno glasilo, št. 7/99, Uradni list RS, št. 2/02, 41/05 in 92/05) je Občinski svet Občine Ajdovščina na 17. redni seji dne 31.5.2012 sprejel

**SKLEP O DOLOČITVI NOTRANJIH IGRALNIH POVRŠIN
V OTROŠKEM VRTCU AJDOVŠČINA**

1. V Otroškem vrtcu Ajdovščina, za območje občine Ajdovščina, znašajo notranje igralne površine, ki se zagotovijo v šolskem letu 2012/2013: 3 m² na otroka za otroke do drugega leta starosti, 2,6 m² na otroka za otroke od drugega do tretjega leta starosti in 1,75 m² na otroka za otroke od tretjega leta starosti do vstopa v šolo.
2. Sklep ne velja za prostore vrtca, ki so urejeni v stavbah, ki niso grajene namensko za vrtec.
3. Ta sklep prične veljati, ko nanj da soglasje minister, pristojen za področje predšolske vzgoje.

Številka: 602-01/2010

Datum: 01.06.2012

ŽUPAN
Marjan POLJŠAK

Priloga: prostorski pregled za leto 2012/2013

Vrtec v Občini Ajdovščina deluje na naslednjih lokacijah:

Vrtec Ribnik

V vrtcu je skupaj 12 igralnic, katerih povprečna velikost znaša 42,85m² in en večnamenski prostor, površine 77,6m². Igralna površina v vrtcu znaša 2,24m² na otroka. Glede na zahtevane prostorske normative bi morali za ohranitev 12 oddelkov (dejansko je oblikovanih 13 oddelkov*, saj se je s šolskim leto 2009/2010 del večnamenskega prostora začasno uredil v igralnico), vrtcu dozidati še 200m² igralnih površin (za 12 oddelkov se potrebuje 792m² igralnih površin) oziroma kapaciteto vrtca znižati na 8 oddelkov (4 manj oziroma 5 manj, če upoštevamo, da se del večnamenskega prostora začasno koristi kot igralnica).

Vrtec Ob Hublju

V vrtcu je skupaj 11 igralnic, katerih povprečna velikost znaša 40,84m². Večnamenskega ali osrednjega prostora vrtec nima. Igralna površina v vrtcu znaša 1,87m² na otroka. Glede na zahtevane prostorske normative bi morali za ohranitev 11 oddelkov, vrtcu dozidati še 273,34m² igralnih površin (za 11 oddelkov se potrebuje 726m² igralnih površin) oziroma kapaciteto vrtca znižati na 6 oddelkov (5 manj).

Oddelki na OŠ Danila Lokarja v Ajdovščini

Prostori vrtca so urejeni na zahodnem delu stavbe 2 in sicer v pritličju (ena igralnica) ter prvem nadstropju (dve igralnici). Otroci imajo na voljo za souporabo z učenci večjo učilnico v nadstropju, ki je preurejena v prostor za izvajanje pouka športne vzgoje (gibalnica). Igralna površina v vrtcu znaša 2,81m² na otroka (normativ v nenamenskih stavbah znaša 1,5m² na otroka).

Oddelki v dijaškem domu Srednje šole Veno Pilon Ajdovščini

S šolskim letom 2011/2012 se je uredilo v pritličju dijaškega doma Srednje šole Veno Pilon Ajdovščina oddelek vrtca s tremi igralnicami, površine 101,25m². Igralna površina v vrtcu znaša 1,53m² na otroka, (normativ v nenamenskih stavbah znaša 1,5m² na otroka). V oddelke so razporejeni otroci od 1-2 leta starosti. Otroški vrtec Ajdovščina bo prostore na Srednji šoli koristil za obdobje 2 let (do septembra 2013). Po informacijah je Srednja šola po izteku tega obdobja zainteresirana za nadaljevanje izvajanja predšolske vzgoje kot del lastne dejavnosti.

Dislocirana enota Budanje

V podružnični šoli Budanje so urejeni 3 oddelka vrtca (v zgradbi šole je zagotovljena ena igralnica namensko za vrtec, dodatni dve igralnici pa sta urejeni v prostorih, ki jih sicer uporablja šola – eni učilnici in v prostorih knjižnice). Igralna površina za eno igralnico, eno učilnico ter prostor bivše knjižnice znaša skupaj 167,35m². Urejeno je koriščenje telovadnice šole. Igralna površina v vrtcu znaša 2,53m² na otroka.

Dislocirana enota Col

V združenem domu na Colu je urejen vrtec z 1 igralnico. Igralna površina v vrtcu znaša 2,25m² na otroka. Glede na zahtevane prostorske normative bi morali v vrtcu zagotoviti še 16,51m² igralnih površin (za 1 oddelek se potrebuje 66m² igralnih površin).

Dislocirana enota Črniče

V vrtcu Črniče sta urejeni 2 igralnici za obe starostni obdobji. Igralnici imata skupno garderobo, ki je urejena v večnamenskem prostoru. Igralna površina v vrtcu znaša 2,38m² na otroka. Glede na zahtevane prostorske normative bi morali v vrtcu zagotoviti še 27,26m² igralnih površin (za 2 oddelka se potrebuje 132m² igralnih površin).

Dislocirana enota Selo

Novo zgrajeni prostori vrtca Selo imajo 2 igralnici in osrednji prostor, ki se je zaradi povečanega vpisa v šolskem letu 2011/12 preuredil v igralnico. Vrtec ima tako 3 oddelke, za otroke obeh starostnih obdobji. Igralna površina v vrtcu znaša 2,08m² na otroka. Glede na zahtevane prostorske normative bi morali v vrtcu za 3 oddelke zagotoviti še 60,4m² igralnih površin (za 3 oddelke se potrebuje 198m² igralnih površin); za dva oddelka je igralnih površin dovolj.

Dislocirana enota Vipavski Križ

Vrtec ima dve igralnici za otroke drugega starostnega obdobja in sicer v pritličju in nadstropju. Skupaj s šolo souporablja večnamenski prostor. Igralna površina v vrtcu znaša 2,96m² na otroka.

Oddelki na podružnici šole v Lokavcu

Prostori vrtca z 1 igralnico so urejeni v učilnici podružnične šole v Lokavcu, v pritličju stavbe. Urejeno je koriščenje telovadnice. Igralna površina v vrtcu znaša 2,90m² na otroka.

Predlog zagotovitve dodatnih oddelkov za šolsko leto 2012/2013:

Za 1.9.2012 je za Občino Ajdovščina vpisanih za dva oddelka več otrok kot je prostih kapacitet: primanjkuje prostor za en oddelek v mestu Ajdovščina in za en oddelek za območje Sela in Črnič.

Območje mesta Ajdovščina

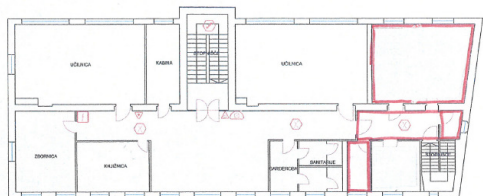
Prostore vrtca bi začasno do zgraditve objekta 2 vrtca na Ribniku (ti bodo vseljivi predvidoma septembra 2013) uredili v stanovanju na naslovu Goriška cesta 23a, ki se nahaja v prvem nadstropju. Stanovalce smo že zaprosili za soglasje, da se vrtec lahko uredi v predmetnem stanovanju in kot kaže bo ureditev začasno možna. Nimamo pa še podatka ali se bodo z namestitvijo otrok v te prostore strinjali starši teh otrok. Igralna površina bi v primeru ureditve prostora za en oddelek znašala 1,71m² na otroka.



Prostor	Velikost v m ²
soba	14,33
soba	13,37
soba	10,02
kuhinja	15,09
shramba	1,08
kopalnica	4,28
WC	1,16
predsoba	8,17
loža	2,74
klet v pritličju	0,82

Območje Sela, Črnič in okoliških vasi

Prostore vrtca bi v soglasju z OŠ Dobravlje začasno uredili v učilnici v nadstropju podružnične šole v Črničah. OV je s starši, katerih otroci bi bili vpisani v ta vrtec, že opravila sestanek, vendar starši soglasja za namestitev otrok v te prostore niso podali. Igralna površina bi v primeru ureditve prostora za en oddelek znašala 2,55m² na otroka.



Prostor	Velikost v m ²
učilnica	56,25
hodnik	11,2
sanitarije	5,25
mali kabinet	3,4