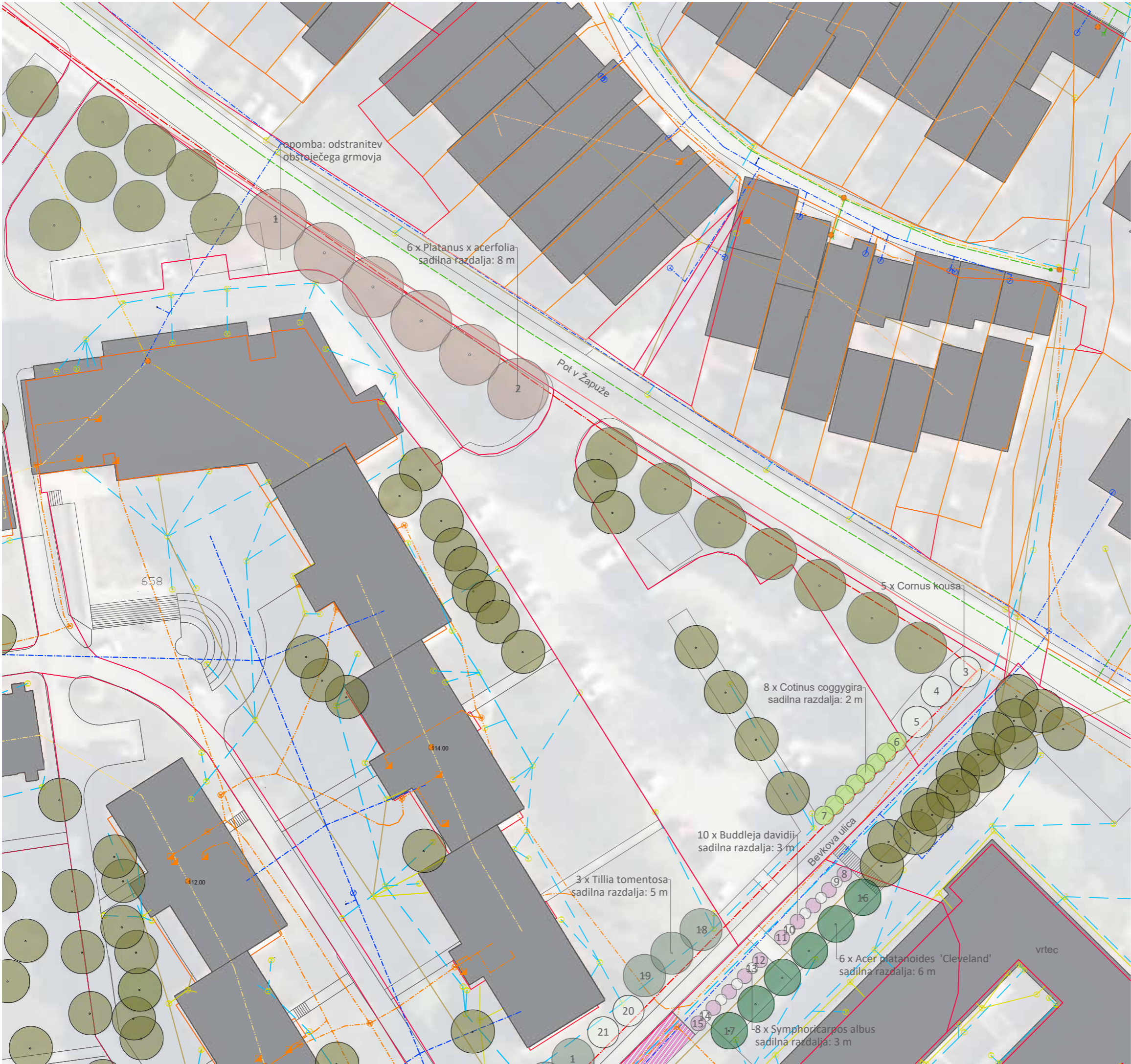


LOKACIJA:
9. RIBNIK - ŽAPUŽE; POVEZOVALNA
POT OB NOVM STAN. OBMOČJU
PREGLEDNA SITUACIJA

STUDIO
PIKAPLUS
architecture.landscape.design.



objekt: OZELENITEV JAVNIH POVRŠIN V AJDOVŠČINI IN NJENI OKOLICI			
investitor: OBČINA AJDOVŠČINA CESTA 5. MAJA 6A 5270 AJDOVŠČINA			
vrsta načrta / vrsta projektne dokumentacije: PZI - zasaditveni načrt projektna dokumentacija za izvedbo			
odgovorni vodja projekta / id. št.: TINA LIPOVŽ u.d.i.k.a. / PKA-2111			
odgovorni projektant / id. št.: TINA LIPOVŽ u.d.i.k.a. / PKA-2111			
projektant / sodelavec: mag. JANA HLADNIK TRATNIK u.d.i.a. / PA-1481			
vrsta risbe: PREDVIDENA ZASADITVENA SITUACIJA tloris			
št. proj.: 228 - 2022	datum: AVGUST 2022	merilo: 1:2000	št. list: 9.



LOKACIJA:
9. RIBNIK - ŽAPUŽE; POVEZOVALNA
POT OB NOVM STAN. OBMOČJU
9.1.

- LEGENDA:
- obstoječe drevo
 - Platanus x acerifoia
 - Tilia tomentosa
 - Acer platanoides 'Cleveland'
 - Cornus kousa
 - Simphonicarpus albus
 - Buddleja davidii
 - Cotinus coggygria
 - cvetoči travnik

STUDIO
PIKAPLUS
architecture.landscape.design.



objekt:
OZELENITEV JAVNIH POVRŠIN V AJDOVŠČINI IN NJENI
OKOLICI

investitor:
OBČINA AJDOVŠČINA
CESTA 5. MAJA 6A
5270 AJDOVŠČINA

vrsta načrta / vrsta projektne dokumentacije:
PZI - zasaditveni načrt
projektna dokumentacija za izvedbo

odgovorni vodja projekta / id. št.:
TINA LIPOVŽ u.d.i.k.a. / PKA-2111

odgovorni projektant / id. št.:
TINA LIPOVŽ u.d.i.k.a. / PKA-2111

projektant / sodelavec:
mag. JANA HLADNIK TRATNIK u.d.i.a. / PA-1481

vrsta risbe:
PREDVIDENA ZASADITVENA SITUACIJA
tloris

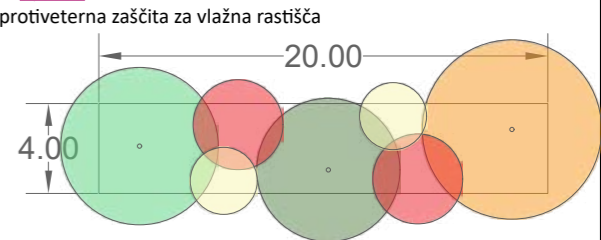
št. proj.:	datum:	merilo:	št. list:
228 - 2022	AVGUST 2022	1:500	9.1.



LOKACIJA:
9. RIBNIK - ŽAPUŽE; POVEZOVALNA
POT OB NOVM STAN. OBMOČJU
9.2.

LEGENDA:

- obstoječe drevo
- Tilia cordata
- Tilia tomentosa
- Tilia platyphyllos
- Acer platanoides 'Cleveland'
- Salix babylonica
- Carpinus betulus
- Populus nigra
- Cornus sanguinea
- Prunus spinosa
- trajnice



STUDIO
PIKAPLUS
architecture.landscape.design.

objekt:
OŽELENIJEV JAVNIH POVRŠIN V AJDOVŠČINI IN NJENI
OKOLICI

investitor:
OBČINA AJDOVŠČINA
CESTA 5. MAJA 6A
5270 AJDOVŠČINA

vrsta načrta / vrsta projektne dokumentacije:
PZI - zasaditveni načrt
projektna dokumentacija za izvedbo

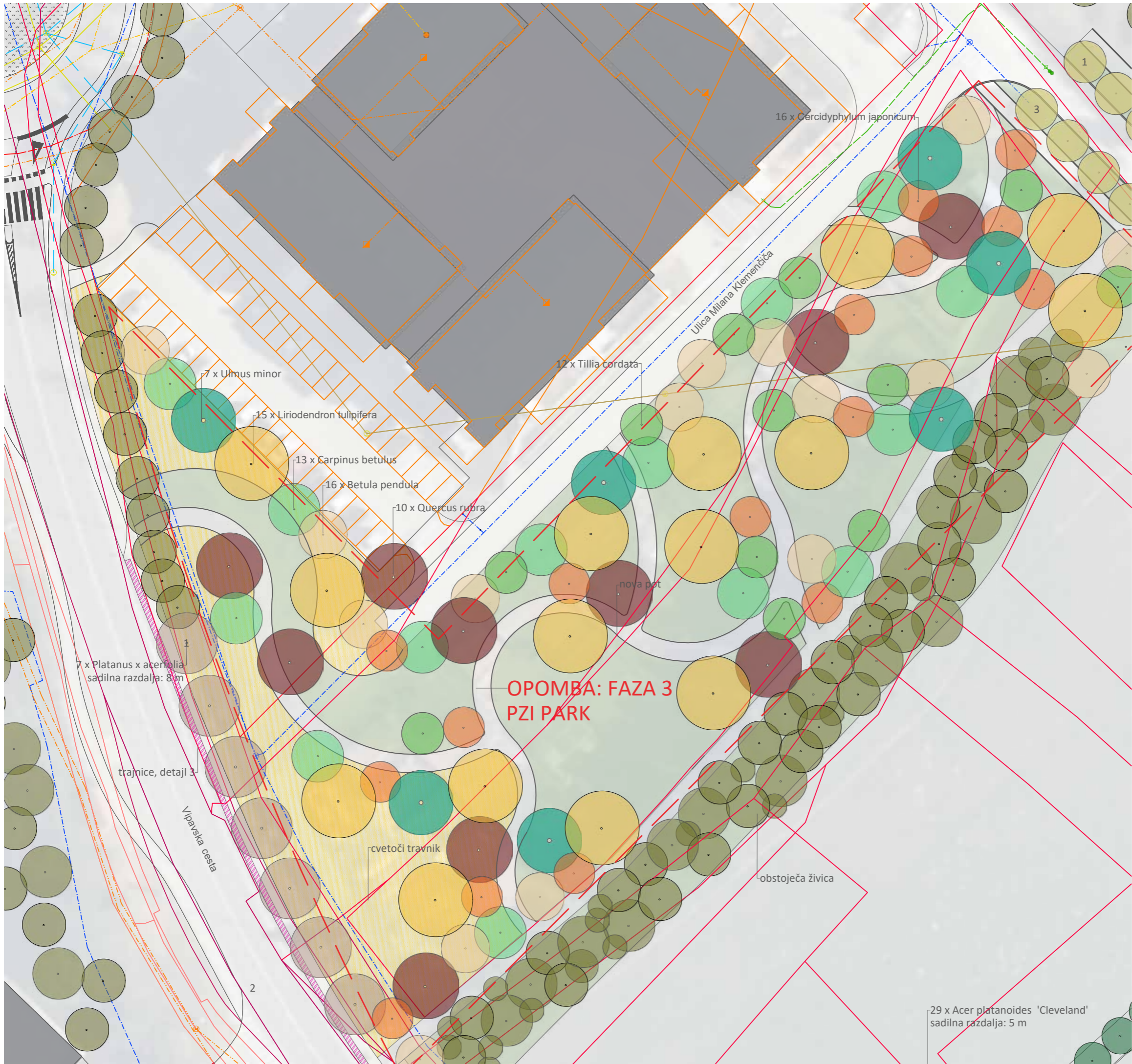
odgovorni vodja projekta / id. št.:
TINA LIPOVŽ u.d.i.k.a. / PKA-2111

odgovorni projektant / id. št.:
TINA LIPOVŽ u.d.i.k.a. / PKA-2111

projektant / sodelavec:
mag. JANA HLADNIK TRATNIK u.d.i.a. / PA-1481

vrsta risbe:
PREDVIDENA ZASADITVENA SITUACIJA
tloris

št. proj.:	datum:	merilo:	št. list:
228 - 2022	AVGUST 2022	1:500	9.2.



LOKACIJA:
9. RIBNIK - ŽAPUŽE; POVEZOVALNA
POT OB NOVM STAN. OBMOČJU
9.3. 3. FAZA
V 1. FAZI SE ZASADIJO PLATANE IN TRAJNICE
LEGENDA:

- obstoječe drevo
- Tilia cordata
- Quercus rubra
- Betula pendula
- Carpinus betulus
- Cercidiphyllum japonicum
- Ulmus minor
- Liriodendron tulipifera
- cvetoči travnik
- trajnice

STUDIO
PIKAPLUS
architecture.landscape.design.



objekt:
OZELENITEV JAVNIH POVRŠIN V AJDOVŠČINI IN NJENI
OKOLICI

investitor:
OBČINA AJDOVŠČINA
CESTA 5. MAJA 6A
5270 AJDOVŠČINA

vrsta načrta / vrsta projektne dokumentacije:
PZI - zasaditveni načrt
projektna dokumentacija za izvedbo

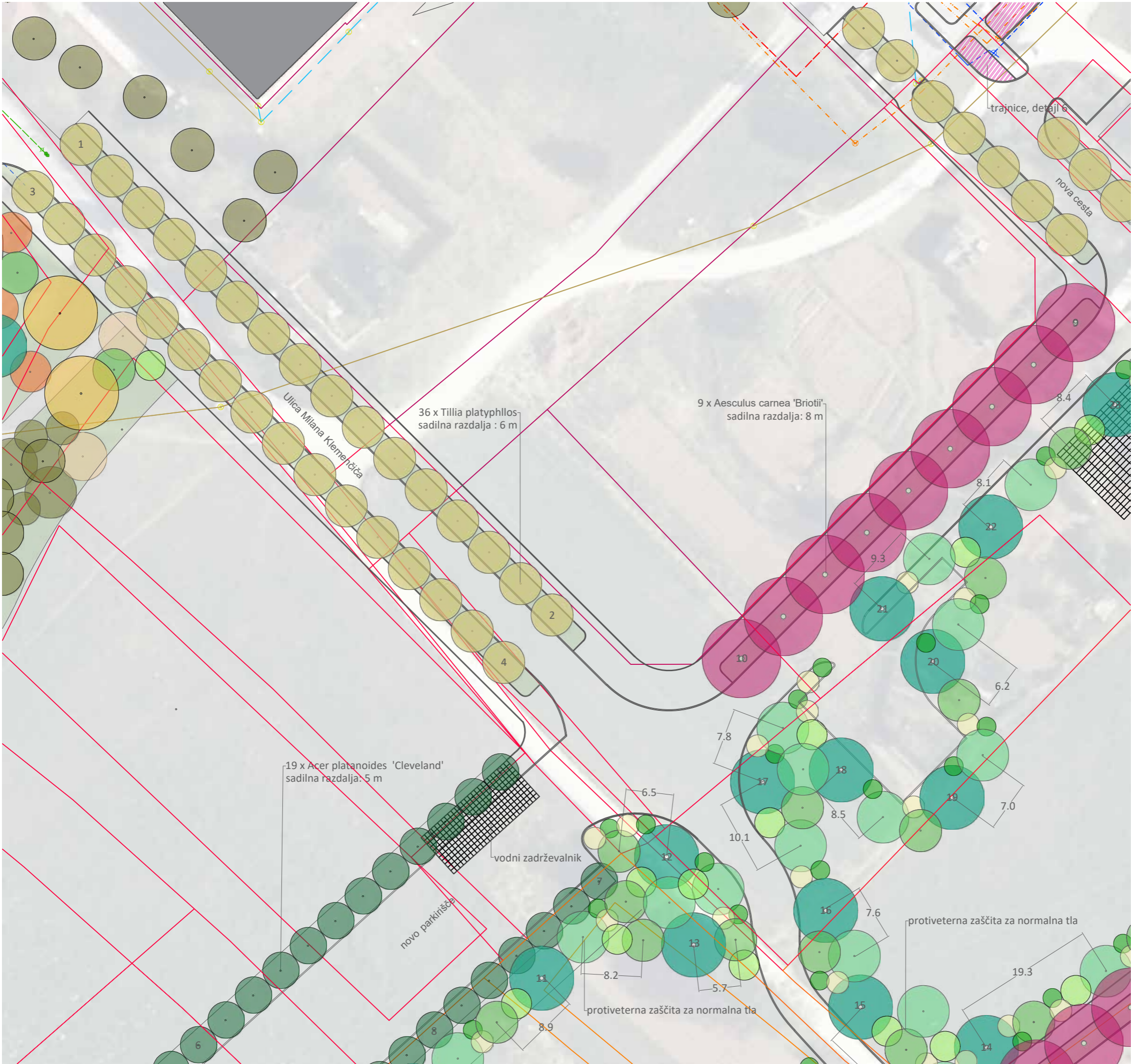
odgovorni vodja projekta / id. št.:
TINA LIPOVŽ u.d.i.k.a. / PKA-2111

odgovorni projektant / id. št.:
TINA LIPOVŽ u.d.i.k.a. / PKA-2111

projektant / sodelavec:
mag. JANA HLADNIK TRATNIK u.d.i.a. / PA-1481

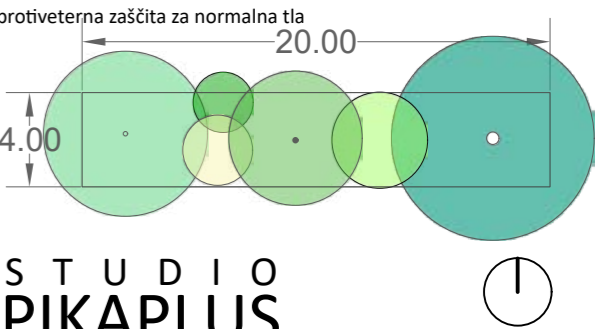
vrsta risbe:
PREDVIDENA ZASADITVENA SITUACIJA
tloris

št. proj.:	datum:	merilo:	št. list:
228 - 2022	AVGUST 2022	1:500	9.3.



LOKACIJA:
9. RIBNIK - ŽAPUŽE; POVEZOVALNA
POT OB NOVEM STAN. OBMOČJU
9.4.

- LEGENDA:
- obstoječe drevo
 - Tilia cordata
 - Tilia platyphyllos
 - Acer platanoides 'Cleveland'
 - Ulmus minor
 - Aesculus carnea 'Briotii'
 - Carpinus betulus
 - Cornus mas
 - Corylus avellana
 - Sambucus nigra



STUDIO
PIKAPLUS
architecture.landscape.design.

objekt:
OZELENITEV JAVNIH POVRŠIN V AJDOVŠČINI IN NJENI
OKOLICI

investitor:
OBČINA AJDOVŠČINA
CESTA 5. MAJA 6A
5270 AJDOVŠČINA

vrsta načrta / vrsta projektne dokumentacije:
PZI - zasaditveni načrt
projektna dokumentacija za izvedbo

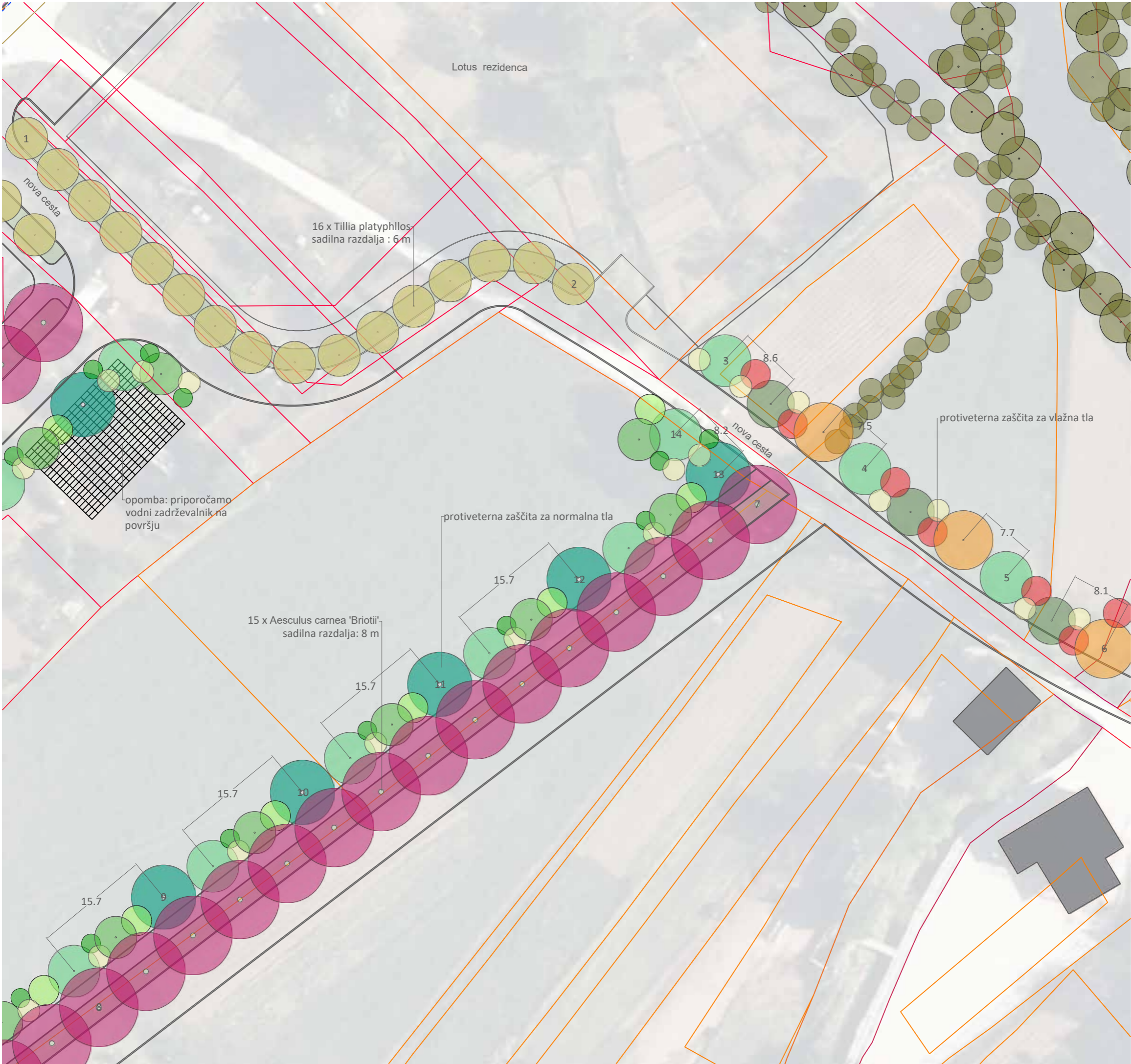
odgovorni vodja projekta / id. št.:
TINA LIPOVŽ u.d.i.k.a. / PKA-2111

odgovorni projektant / id. št.:
TINA LIPOVŽ u.d.i.k.a. / PKA-2111

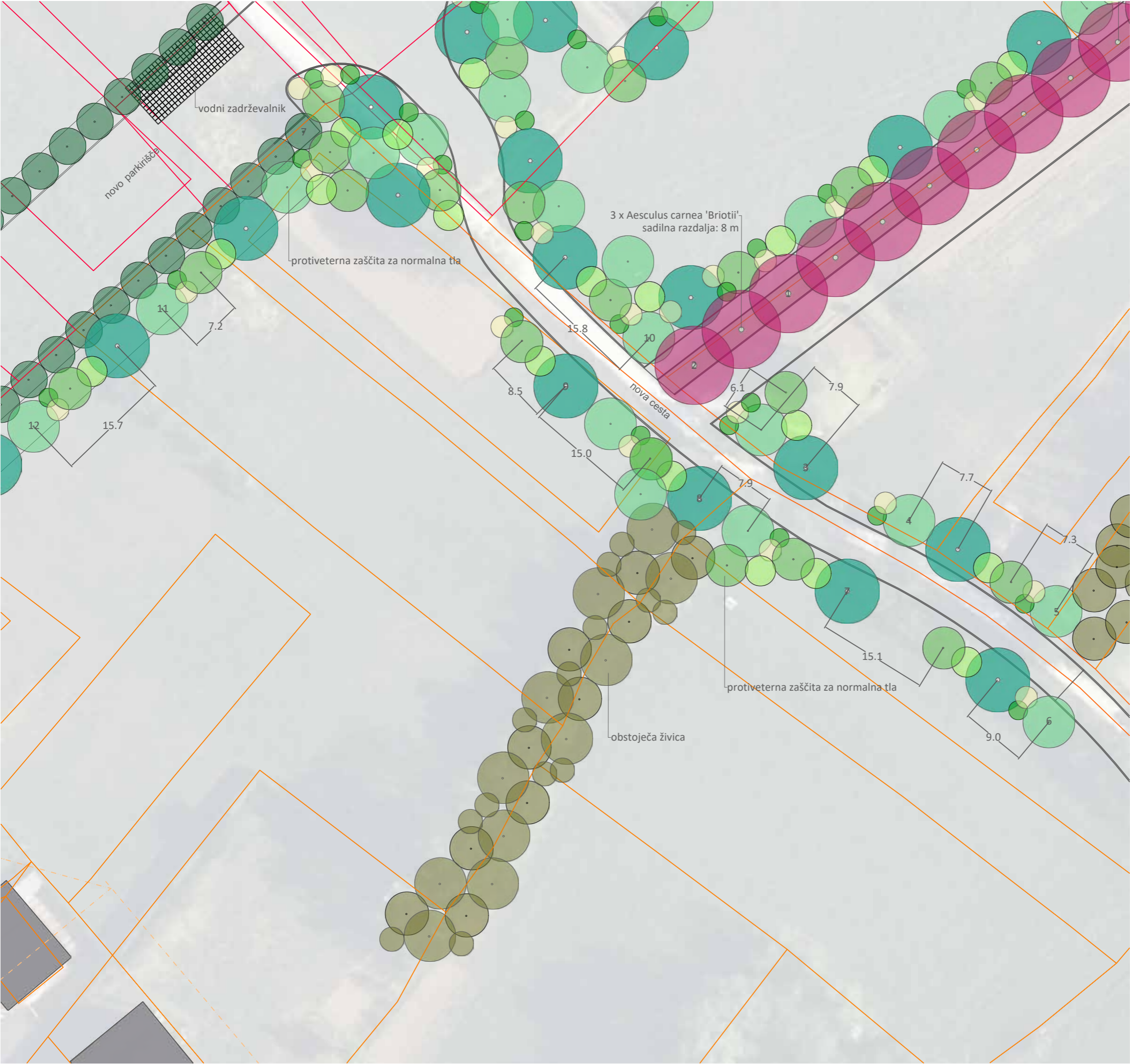
projektant / sodelavec:
mag. JANA HLADNIK TRATNIK u.d.i.a. / PA-1481

vrsta risbe:
PREDVIDENA ZASADITVENA SITUACIJA
tloris

št. proj.:	datum:	merilo:	št. list:
228 - 2022	AVGUST 2022	1:500	9.4.

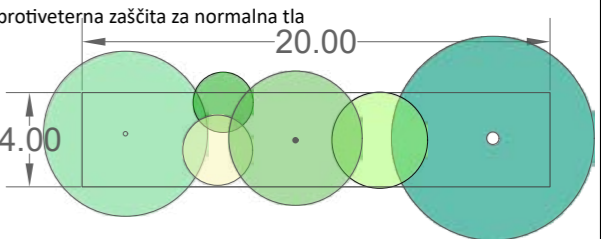


LOKACIJA: 9. RIBNIK - ŽAPUŽE; POVEZOVALNA POT OB NOVM STAN. OBMOČJU 9.5. LEGENDA: <ul style="list-style-type: none">- obstoječe drevo- <i>Tilia cordata</i>- <i>Tilia platyphyllos</i>- <i>Acer platanoides</i> 'Cleveland'- <i>Ulmus minor</i>- <i>Aesculus carnea</i> 'Briotii'- <i>Carpinus betulus</i>- <i>Populus nigra</i>- <i>Alnus glutinosa</i>- <i>Cornus mas</i>- <i>Corylus avellana</i>- <i>Sambucus nigra</i>- <i>Cornus sanguinea</i>- <i>Prunus spinosa</i>			
STUDIO PIKAPLUS architecture.landscape.design.			
objekt: OZELENITEV JAVNIH POVRŠIN V AJDOVŠČINI IN NJENI OKOLICI			
investitor: OBČINA AJDOVŠČINA CESTA 5. MAJA 6A 5270 AJDOVŠČINA			
vrsta načrta / vrsta projektne dokumentacije: PZI - zasaditveni načrt projektna dokumentacija za izvedbo			
odgovorni vodja projekta / id. št.: TINA LIPOVŽ u.d.i.k.a. / PKA-2111			
odgovorni projektant / id. št.: TINA LIPOVŽ u.d.i.k.a. / PKA-2111			
projektant / sodelavec: mag. JANA HLADNIK TRATNIK u.d.i.a. / PA-1481			
vrsta risbe: PREDVIDENA ZASADITVENA SITUACIJA tloris			
št. proj.: 228 - 2022	datum: AVGUST 2022	merilo: 1:500	št. list: 9.5.



LOKACIJA:
9. RIBNIK - ŽAPUŽE; POVEZOVALNA
POT OB NOVEM STAN. OBMOČJU
9.6.

- LEGENDA:
- obstoječe drevo
 - Aesculus carnea 'Briotii'
 - Tilia cordata
 - Ulmus minor
 - Carpinus betulus
 - Cornus mas
 - Corylus avellana
 - Sambucus nigra



STUDIO
PIKAPLUS
architecture.landscapedesign.

objekt:
OZELENITEV JAVNIH POVRŠIN V AJDOVŠČINI IN NJENI
OKOLICI

investitor:
OBČINA AJDOVŠČINA
CESTA 5. MAJA 6A
5270 AJDOVŠČINA

vrsta načrta / vrsta projektne dokumentacije:
PZI - zasaditveni načrt
projektna dokumentacija za izvedbo

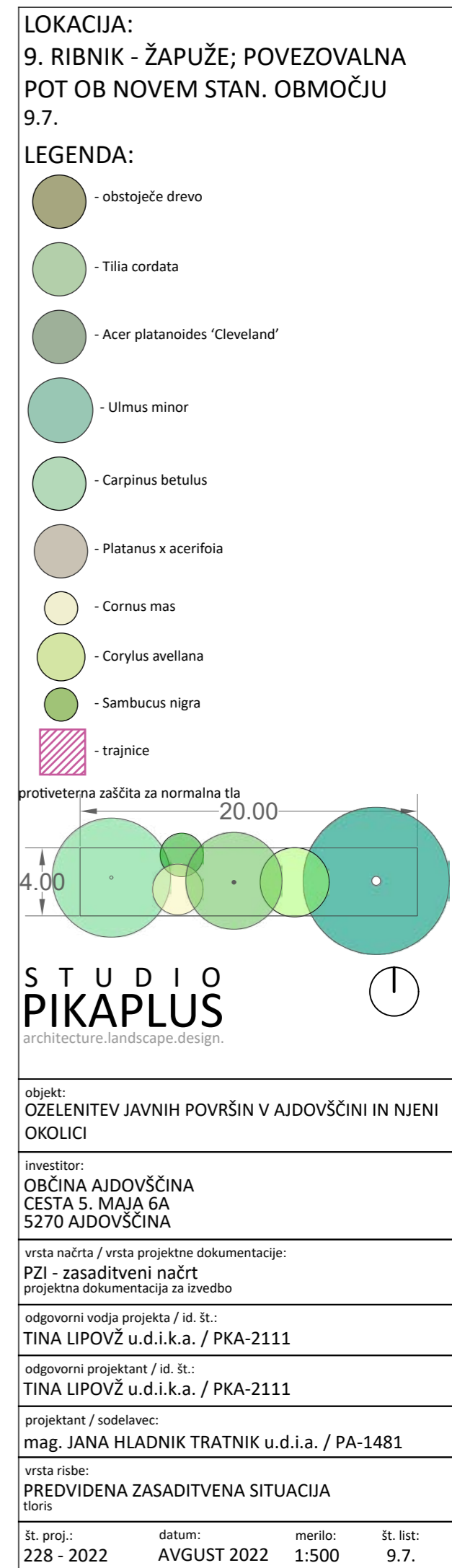
odgovorni vodja projekta / id. št.:
TINA LIPOVŽ u.d.i.k.a. / PKA-2111

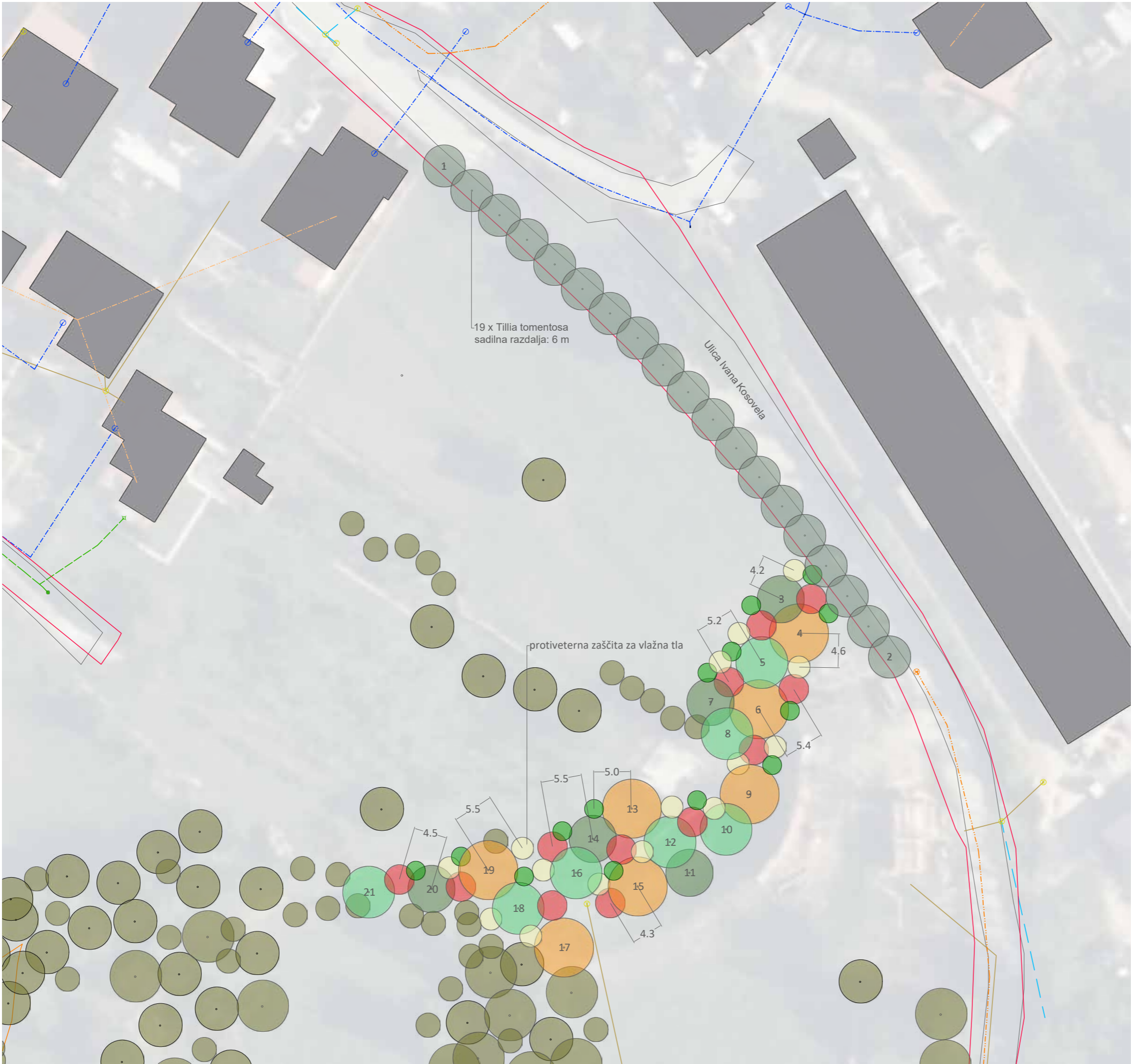
odgovorni projektant / id. št.:
TINA LIPOVŽ u.d.i.k.a. / PKA-2111

projektant / sodelavec:
mag. JANA HLADNIK TRATNIK u.d.i.a. / PA-1481

vrsta risbe:
PREDVIDENA ZASADITVENA SITUACIJA
tloris

št. proj.:	datum:	merilo:	št. list:
228 - 2022	AVGUST 2022	1:500	9.6.





LOKACIJA:
9. RIBNIK - ŽAPUŽE; POVEZOVALNA
POT OB NOVM STAN. OBMOČJU
9.8. - ULICANA IVANA KOSOVELA

LEGENDA:

- obstoječe drevo

- Populus nigra

- Alnus glutinosa

- Carpinus betulus

- Tilia tomentosa

- Cornus sanguinea

- Prunus spinosa

- Sambucus nigra

STUDIO
PIKAPLUS

architecture.landscape.design.

objekt:
OZELENITEV JAVNIH POVRŠIN V AJDOVŠČINI IN NJENI
OKOLICI

investitor:
OBČINA AJDOVŠČINA
CESTA 5. MAJA 6A
5270 AJDOVŠČINA

vrsta načrta / vrsta projektne dokumentacije:
PZI - zasaditveni načrt
projektna dokumentacija za izvedbo

odgovorni vodja projekta / id. št.:
TINA LIPOVŽ u.d.i.k.a. / PKA-2111

odgovorni projektant / id. št.:
TINA LIPOVŽ u.d.i.k.a. / PKA-2111

projektant / sodelavec:
mag. JANA HLADNIK TRATNIK u.d.i.a. / PA-1481

vrsta risbe:
PREDVIDENA ZASADITVENA SITUACIJA
tloris

št. proj.:
228 - 2022

datum:
AVGUST 2022

merilo:
1:500

št. list:
9.8.