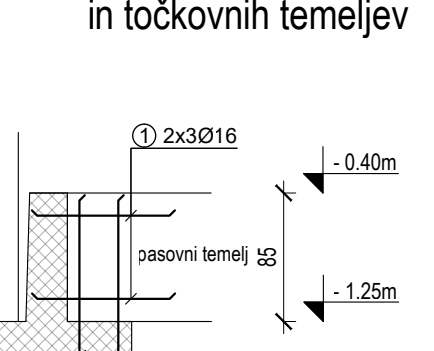
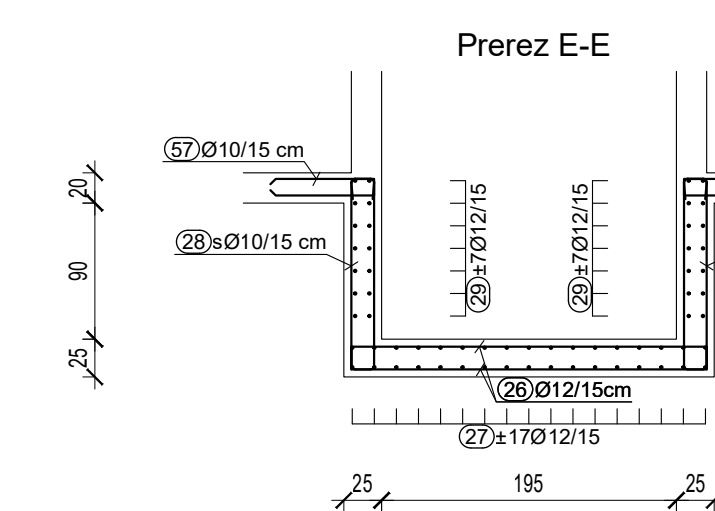


Detajl sidranja pasovnih



Opombe:
- Vsi pasovni temelji so povezani s točkovnimi. Armatura je povsod enaka, glede na dimenzijo temelja pa se armatura lokalno prilagodi.



Prerez E-E

56		12	3.28	24	3.02	72.42
57		10	1.41	62	0.90	55.77
58		16	12.00	8	19.45	155.62
59		16	6.35	8	19.29	82.35
60		20	1.50	71	3.71	263.06
61		8	2.33	235	0.95	223.40
62		8	1.82	470	0.74	349.00
63		20	6.31	13	15.59	202.61
64		14	6.31	5	7.84	39.99
65		20	12.00	19	29.64	563.16
66		20	8.98	13	22.18	286.35
67		14	8.98	5	11.15	55.77
68		10	1.96	480	1.25	575.22
69		8	1.42	364	0.58	210.89
70		12	2.40	136	2.21	300.29
71		12	2.60	56	2.39	133.95
72		14	9.60	84	11.92	1001.55
73		14	2.80	60	3.48	208.66
74		14	5.80	20	7.20	144.07
75		14	6.20	20	7.70	154.01
76		14	8.60	18	10.66	192.62
77		10	1.10	1340	0.70	940.41
78		10	2.71	681	1.73	1177.44
79		10	1.90	641	1.21	777.02
80		10	0.75	700	0.48	334.95
81		20	9.67	13	23.88	310.50
82		14	9.67	41	12.01	490.42
83		20	6.55	6	16.16	97.07
84		20	5.43	8	13.41	107.30
85		10	2.67	58	1.70	98.80
86		8	3.50	36	1.43	51.41
87		14	1.90	24	2.36	56.64
88		12	2.15	40	1.98	79.12
89		12	3.96	18	3.55	63.92

OPOMBE:
ARMATURNI NAČRT GLEJ SKUPAJ Z NAČRTOM ARHITEKTURE
MERE PREVERITI NA LICU MESTA!

* Preklop armaturnih palic je 50×Ø

Element:	Kvaliteta betona:	Razred izpostavljenosti:	Zaštitni sloj:	Armatura
Podložni beton	C 20/25	XC0	/	/
Talna ploča	C 30/37	XC2, PVII	50/30 mm	B500B
Obodne stene kleti	C 30/37	XC4, PVII	35 mm	B500B
Montažni stebri	C 40/50	XC1	30 mm	B500B/B400
Klasični stebri	C 30/37	XC1	30 mm	B500B
Notranje stene	C 30/37	XC1	30 mm	B500B
Montažne plošče	C 40/50	XC2, PVII	30 mm	B500B/B400

PROJEKT
NOVA GORICA

OBČINA AJDOVŠČINA, Cesta 5. maja 6a

5270 Ajdovščina

GASILSKI CENTER AJDOVŠČINA

Vrsta projektnih dokumentacije:	Šifra načrta:	Šifra projekta:
OP	11111111	11111111

PAJ	129902_011	129902